



**КОМИТЕТ ИМУЩЕСТВЕННЫХ ОТНОШЕНИЙ
АДМИНИСТРАЦИИ ПЕРМСКОГО МУНИЦИПАЛЬНОГО ОКРУГА**

РЕШЕНИЕ

о размещении объектов № 733

Пермский край
Пермский округ

12.04.2023

Комитет имущественных отношений администрации Пермского муниципального округа разрешает Акционерному обществу «Газпром газораспределение Пермь» (ИНН 5902183841, ОГРН 1025900512670, почтовый адрес: 614000, г. Пермь, ул. Петропавловская, 43)

размещение объекта «Газопровод давлением до 1.2 Мпа, для размещения которого не требуется разрешения на строительство»

на землях муниципальной собственности и государственная собственность на которые не разграничена

на срок 1 год с 12.04.2023г. по 11.04.2024г.

Местоположение: Пермский край, м.о. Пермский, п. Юг, ул. 8-е Марта, к дому 28

Приложение: схема предполагаемых к использованию земель или части земельного участка.

Особые условия использования:

1) При установке газопровода учесть параметры ширины проезда улично-дорожной сети, во избежание сужения полосы отвода дороги.

2) При условии получения разрешения на производство земляных работ.

Заместитель председателя комитета
имущественных отношений администрации
Пермского муниципального округа



М.В. Королева

(подпись, печать)

Объект: Газопровод давлением до 1,2 Мпа, для размещения которого не требуется разрешения на строительство
 Местоположение: расположенных по адресу: Пермский край, м.о. Пермский, п. Юг, ул. 8-го Марта, к дому 28


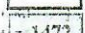

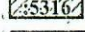
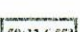
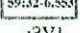
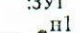

Площадь земель или части земельного участка, кв.м.: 989
 Категория земель: земли населенных пунктов
 Вид разрешенного использования: -

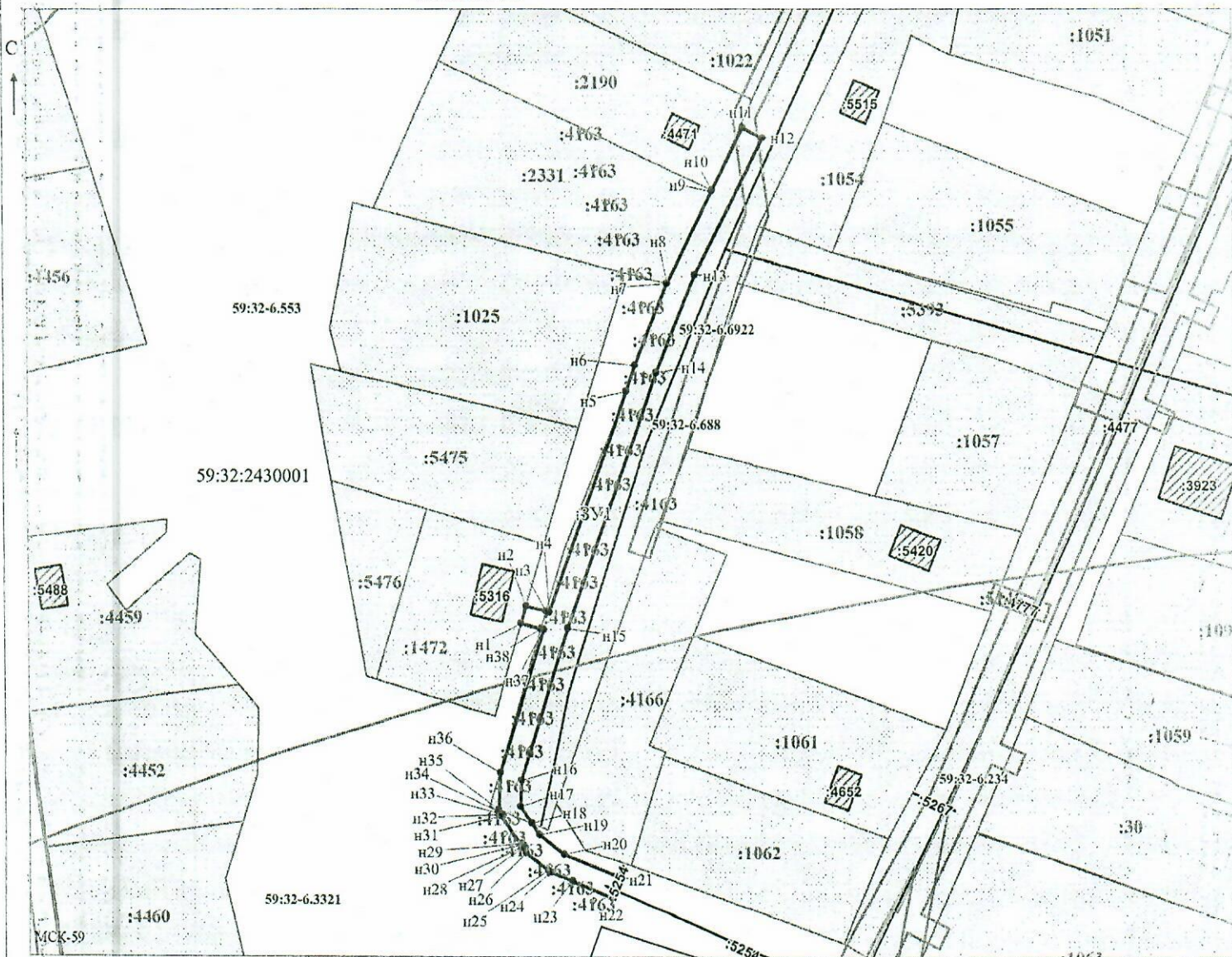
Описание границ смежных землепользователей:
 От точки н1 до точки н2 - земельный участок с кадастровым номером 59:32:2430001:1472
 От точки н2 до точки н3 - земли общего пользования
 От точки н3 до точки н5 - земельный участок с кадастровым номером 59:32:2430001:5371
 От точки н5 до точки н7 - земли общего пользования
 От точки н7 до точки н10 - земельный участок с кадастровым номером 59:32:2430001:2331
 От точки н10 до точки н18 - земельный участок с кадастровым номером 59:32:2430001:5371
 От точки н18 до точки н27 - земли общего пользования
 От точки н27 до точки н30 - земельный участок с кадастровым номером 59:32:2430001:4163
 От точки н30 до точки н31 - земли общего пользования
 От точки н31 до точки н33 - земельный участок с кадастровым номером 59:32:2430001:4163
 От точки н33 до точки н35 - земли общего пользования
 От точки н35 до точки н38 - земельный участок с кадастровым номером 59:32:2430001:5371
 От точки н38 до точки н1 - земли общего пользования

№ точки границы	X	Y
н1	485921.86	2227472.02
н2	485925.73	2227473.18
н3	485924.59	2227477.67
н4	485924.39	2227478.46
н5	485974.11	2227496.12
н6	485979.88	2227498.17
н7	485997.92	2227505.59
н8	485997.91	2227505.63
н9	486018.60	2227515.81
н10	486018.92	2227515.97
н11	486032.66	2227523.01
н12	486030.38	2227527.52
н13	485999.91	2227511.91
н14	485978.19	2227502.98
н15	485920.81	2227482.59
н16	485887.46	2227471.90
н17	485881.54	2227471.60
н18	485877.66	2227474.22


№ точки границы	X	Y
н19	485875.13	2227475.92
н20	485870.68	2227481.49
н21	485865.44	2227494.32
н22	485860.89	2227492.42
н23	485864.63	2227483.39
н24	485866.60	2227478.44
н25	485867.03	2227477.88
н26	485871.05	2227472.88
н27	485872.18	2227472.12
н28	485872.61	2227472.48
н29	485873.11	2227471.89
н30	485872.85	2227471.67
н31	485879.28	2227467.32
н32	485879.66	2227467.46
н33	485879.84	2227466.94
н34	485880.29	2227466.64
н35	485880.72	2227466.66
н36	485889.15	2227467.09
н37	485920.55	2227477.16
н38	485920.72	2227476.49
н1	485921.86	2227472.02

Условные обозначения:

-  - предполагаемый участок земель, на которых планируется размещение объекта
-  - границы и номер земельного участка, сведения о которых внесены в ЕГРН
-  - границы и номер объекта капитального строительства, сведения о которых внесены в ЕГРН
-  - граница кадастрового квартала
-  - зоны с особыми условиями использования территории, сведения о которых внесены в ЕГРН
-  - обозначение запрашиваемого земельного участка
-  - характеристическая точка границ земель или части земельного участка
-  - номер кадастрового квартала



Масштаб 1:1000

Заявитель:  / Осипова А.Д.
 МП (подпись, расшифровка подписи)

(для юридических лиц и индивидуальных предпринимателей)